

Patientuddannelse – lær at leve med kronisk sygdom

Opgørelse over gennemførte kursister i september-december 2007

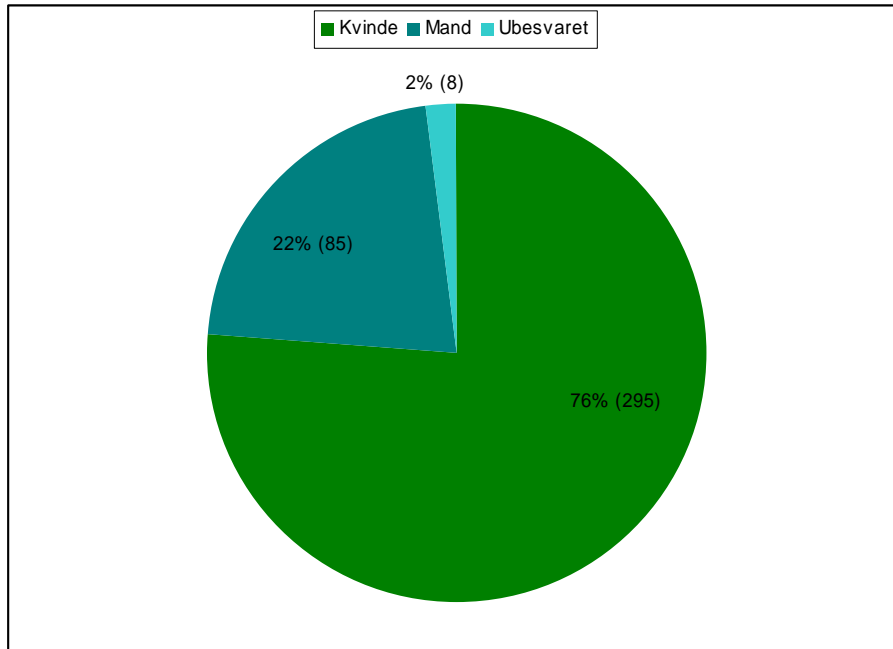
De følgende figurer viser de første landsdækkende tal fra evalueringerne af "Patientuddannelse – lær at leve med kronisk sygdom". Opgørelsen dækker over 388 kursister fra hele landet, der har gennemført et kursus i september-december 2007. Flere end 388 kursister har gennemført kurser i denne periode. Dvs. tallene dækker ikke for alle gennemførte i perioden, men giver dog et realistisk billede. Vi vil løbende offentliggøre flere tal her på hjemmesiden.

Komiteen for Sundhedsoplysning

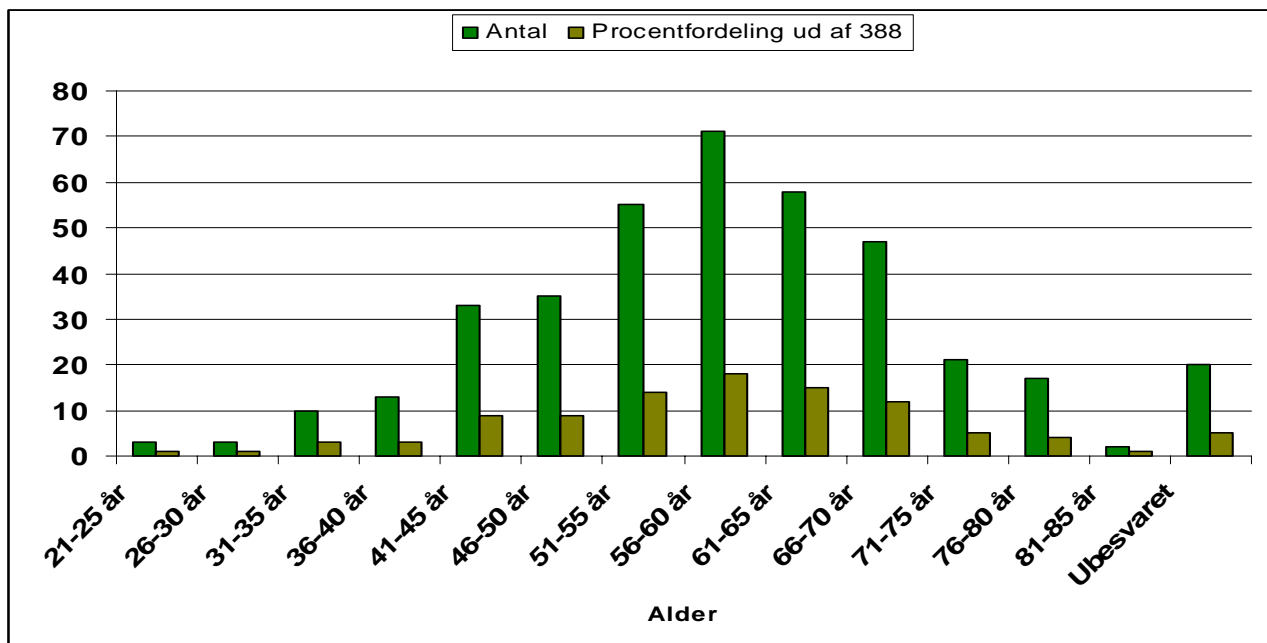
Maj 2008

Kursisternes baggrund

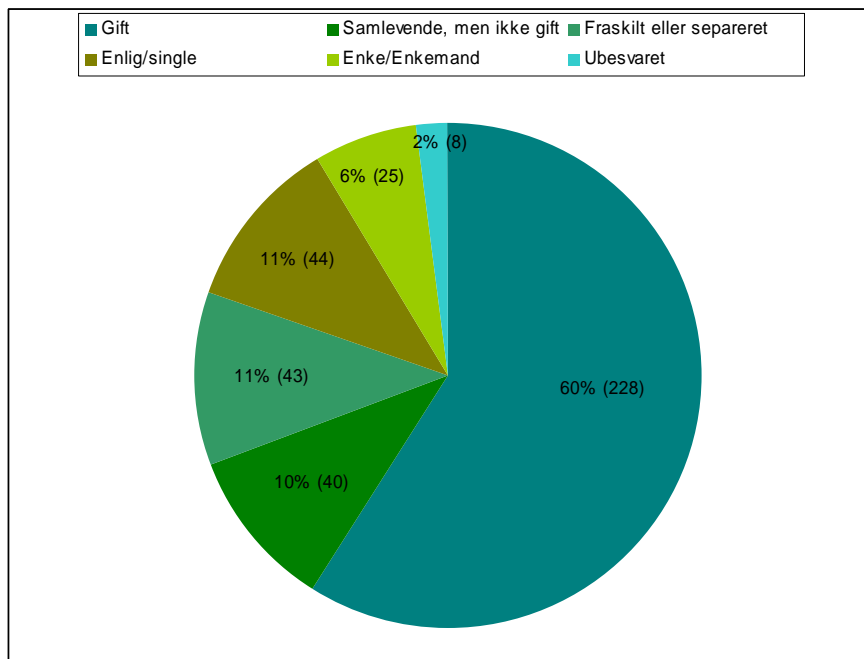
Køn



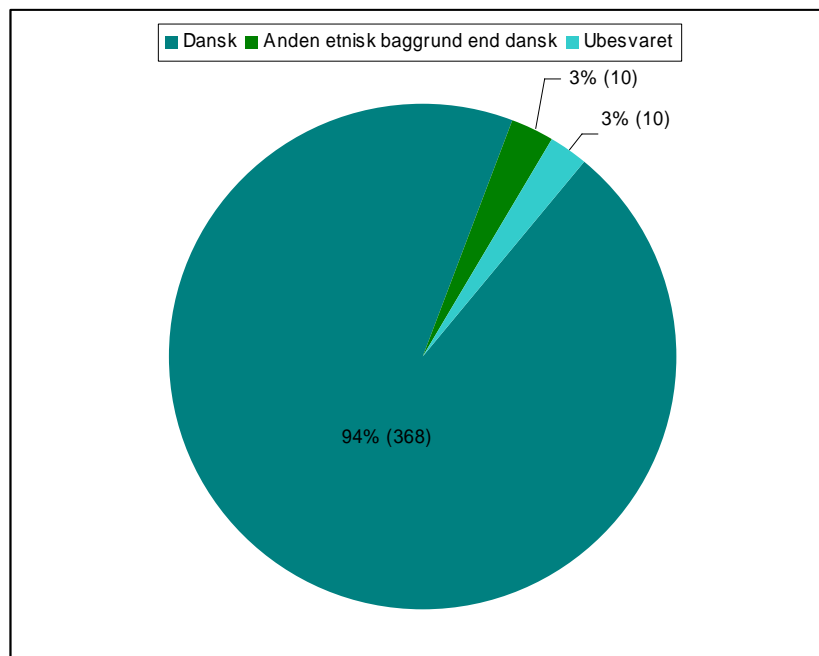
Alder



Ægteskabelig status



Etnisk baggrund



Anden etnisk baggrund end dansk

	Respondenter	Procent
Skandinavisk	6	1,6 %
Vesteuropæisk	2	0,5 %
Mellemøstlig	2	0,5 %
I alt	10	2,6 %

Uddannelsesbaggrund

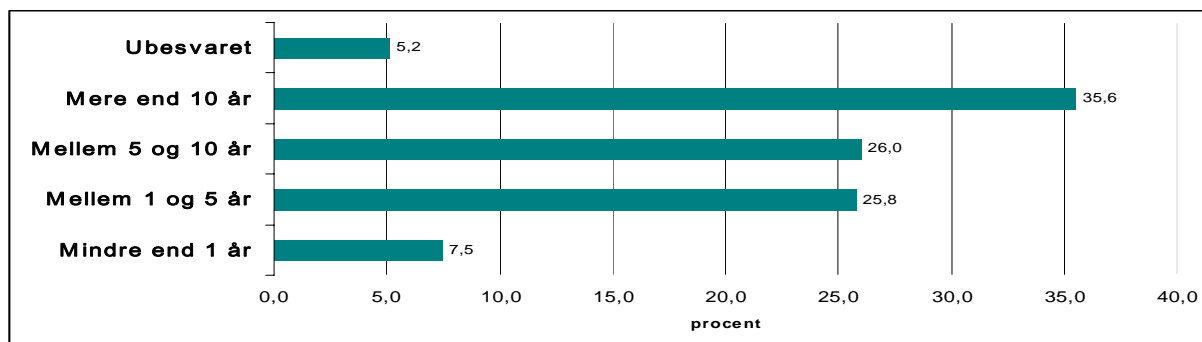
	Respondenter	Procent
Folkeskole, mellemskole, realeksamen	80	20,6 %
EFG/HG/Teknisk skole (1-årige ungdomsuddannelse)	6	1,6 %
HH/Studentereksamen/HF	15	3,9 %
Erhvervsuddannelse (faglært, håndværker, HK m.m.)	80	20,6 %
Kort videregående uddannelse (1-2 år)	59	15,2 %
Mellemlang videregående uddannelse (3-4 år)	111	28,6 %
Lang videregående uddannelse (5 år eller derover)	29	7,5 %
Ubesvaret	8	2,1 %
I alt	388	100,0 %

Beskæftigelse

	Respondenter	Procent
Arbejder, ufaglært	7	1,8 %
Arbejder, faglært	16	4,1 %
Funktionær/tjenestemand (soldat)	32	8,2 %
Selvstændig	10	2,6 %
Lærling/elev	0	0,0 %
Skånejob/puljejob eller lignende	42	10,8 %
Skoleelev/studerende	5	1,3 %
Arbejdsløs	15	3,9 %
Pensionist/efterlønsmodtager eller lignende	223	57,5 %
Hjemmegående	8	2,1 %
Andet*	21	5,4 %
Ubesvaret	9	2,3 %
Total	388	100,0 %

* 57,1 % i kategorien "andet" svarer, at de er sygemeldte

Hvor længe har du haft en kronisk sygdom?



Diagnoser/kroniske sygdomme

	Respondenter	Procent
Muskelskelettsygdomme	203	52,3 %
KOL/lungesygdom	45	11,6 %
Hjerte-kredsløbssygdomme	55	14,2 %
Diabetes	35	9,0 %
Cancer	28	7,2 %
Sclerose	25	6,4 %
Psykiske lidelser	24	6,2 %
Neurologiske lidelser	21	5,4 %
Pårørende til kronisk syg	19	4,9 %
Astma/allergi	16	4,1 5
Tarmlidelser	14	3,6 5
Blodsygdomme	3	0,8 %
Parkinson	10	2,6 %
Ørelidelser	9	2,3 %
Apopleksi	8	2,1 %
Smerter	7	1,8 %
Nyrelidelser	5	1,3 %
Synslidelser	5	1,3 %
Andre sygdomme	28	7,2 5
Ubesvaret	33	8,5 %
I alt	388*	152,8 %*

* respondenterne har afgivet mere end et svar på spørgsmålet

Kursisternes oplevelse af og tilfredshed med kurset

Jeg vil fortælle andre, at kurset er godt

	Respondenter	Procent
I høj grad enig	194	50,0 %
Enig	145	37,4 %
Hverken enig eller uenig	22	5,7 %
Uenig	1	0,3 %
I høj grad uenig	1	0,3 %
Ved ikke	4	1,0 %
Ubesvaret	21	5,4 %
I alt	388	100,0 %

Jeg har lært at sætte mål, som jeg kan opnå

	Respondenter	Procent
I høj grad enig	134	34,5 %
Enig	190	49,0 %
Hverken enig eller uenig	31	8,0 %
Uenig	3	0,8 %
I høj grad uenig	2	0,5 %
Ved ikke	8	2,1 %
Ubesvaret	20	5,2 %
I alt	388	100,0 %

Jeg har tillid til de informationer og anvisninger, som jeg har fået på kurset

	Respondenter	Procent
I høj grad enig	152	39,2 %
Enig	173	45,0 %
Hverken enig eller uenig	22	5,7 %
Uenig	0	0,0 %
I høj grad uenig	3	0,8 %
Ved ikke	3	0,8 %
Ubesvaret	35	9,0 %
I alt	388	100,0 %

Instruktørerne har formået at formidle stoffet på en pædagogisk og forståelig måde

	Respondenter	Procent
I høj grad enig	159	41,0 %
Enig	178	46,0 %
Hverken enig eller uenig	17	4,4 %
Uenig	7	1,8 %
I høj grad uenig	2	0,5 %
Ved ikke	3	0,8 %
Ubesvaret	22	5,7 %
I alt	388	100,0 %

Det har været tiden og kræfterne værd at deltage i kurset

	Respondenter	Procent
I høj grad enig	185	47,7 %
Enig	148	38,1 %
Hverken enig eller uenig	25	6,4 %
Uenig	5	1,3 %
I høj grad uenig	1	0,3 %
Ved ikke	5	1,3 %
Ubesvaret	19	4,9 %
I alt	388	100,0 %

Svære emner og diskussioner blev håndteret godt af instruktørerne

	Respondenter	Procent
I høj grad enig	152	39,2 %
Enig	166	42,8 %
Hverken enig eller uenig	35	9,0 %
Uenig	5	1,3 %
I høj grad uenig	6	1,6 %
Ved ikke	4	1,0 %
Ubesvaret	20	5,2 %
I alt	388	100,0 %

Indholdet i kurset var meget relevant for min situation

	Respondenter	Procent
I høj grad enig	125	32,2 %
Enig	165	42,5 %
Hverken enig eller uenig	45	11,6 %
Uenig	11	2,8 %
I høj grad uenig	9	2,3 %
Ved ikke	6	1,6 %
Ubesvaret	27	7,0 %
I alt	388	100,0 %

Instruktørerne var dygtige og velforbredte

	Respondenter	Procent
I høj grad enig	200	51,6 %
Enig	138	35,6 %
Hverken enig eller uenig	23	5,9 %
Uenig	4	1,0 %
I høj grad uenig	3	0,8 %
Ved ikke	1	0,3 %
Ubesvaret	19	4,9 %
I alt	388	100,0 %

Mine medkursister, instruktørerne og jeg havde en god dialog på kurset

	Respondenter	Procent
I høj grad enig	174	44,9 %
Enig	157	40,5 %
Hverken enig eller uenig	28	7,2 %
Uenig	3	0,8 %
I høj grad uenig	3	0,8 %
Ved ikke	4	1,0 %
Ubesvaret	19	4,9 %
I alt	388	100,0 %

Det var en fordel, at instruktørerne på kurset selv lever med en kronisk sygdom

	Respondenter	Procent
I høj grad enig	208	53,6 %
Enig	122	31,4 %
Hverken enig eller uenig	27	7,0 %
Uenig	2	0,5 %
I høj grad uenig	1	0,3 %
Ved ikke	8	2,1 %
Ubesvaret	20	5,2 %
I alt	388	100,0 %

Samlet tilfredshed med kurset i sin helhed

