

Lær at leve med kronisk sygdom

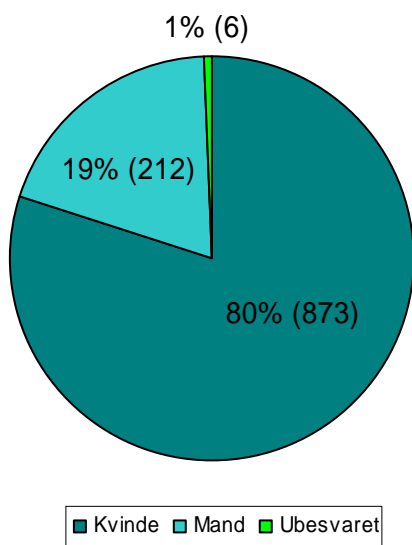
Opgørelse over kursister der har gennemført et kursus i løbet af i 2008

De følgende figurer viser landsdækkende opgørelser fra evalueringerne af *"Lær at leve med kronisk sygdom"*. Opgørelsen dækker over 1102* kursister fra hele landet, der har gennemført et kursus i løbet af 2008. Ca. 1500 personer har gennemført kurser i 2008, dvs. at tallene dækker over 74 % af alle kursister der har gennemført et kursus i perioden.

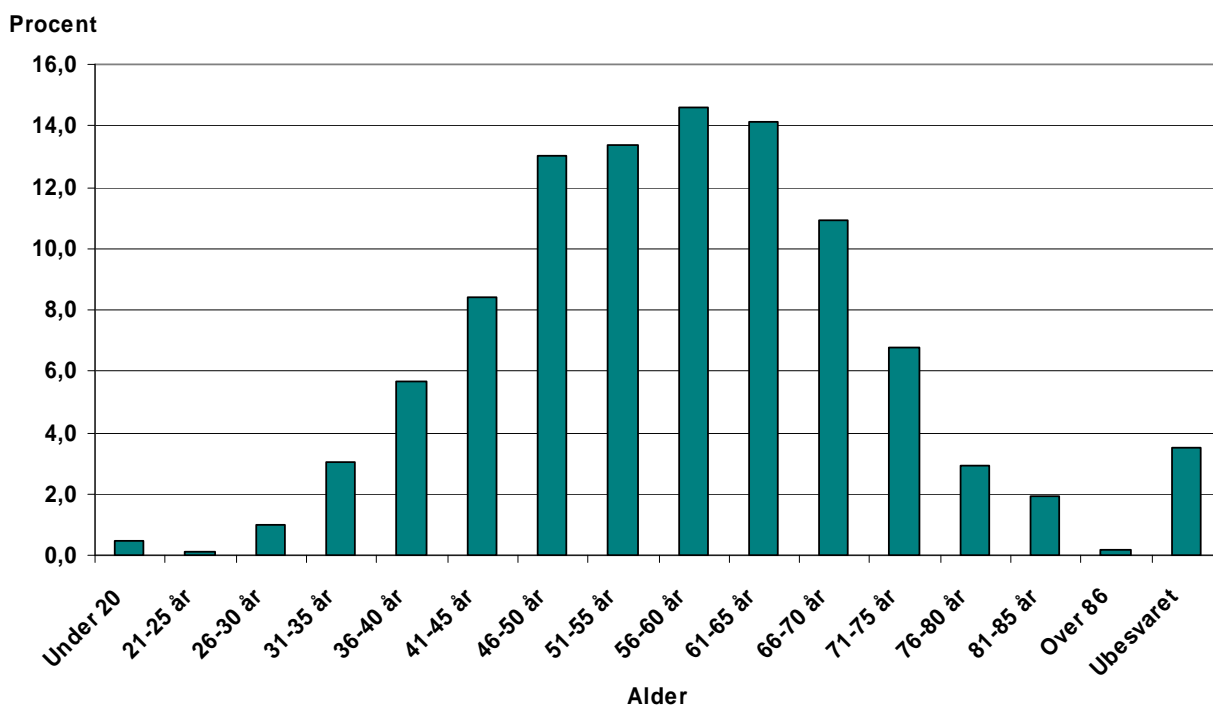
* De enkelte spørgsmål har ikke alle en sum på 1102 respondenter. Dette skyldes, at enkelte spørgeskemaer indeholder såkaldte "missings" på nogle af spørgsmålene, hvis spørgeskemaet kun er delvist udfyldt.

Kursisternes baggrund

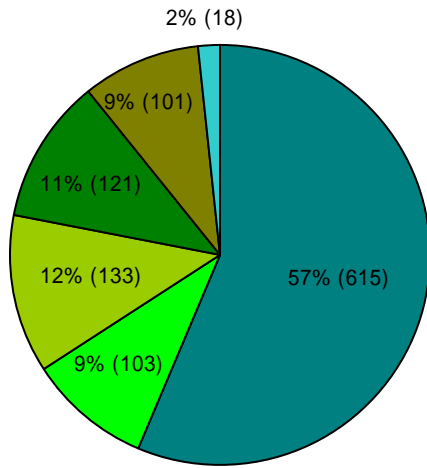
Køn



Alder

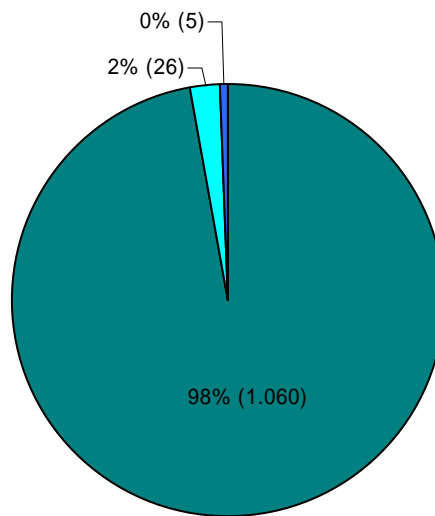


Ægteskabelig status



■ Gift ■ Samlevende, men ikke gift ■ Fraskilt eller separeret ■ Enlig/single ■ Enke/Enkemand ■ Ubesvaret

Etnisk baggrund



■ Dansk ■ Anden etnisk baggrund end dansk ■ Ubesvaret

Anden etnisk baggrund end dansk

	Respondenter	Procent
Mellemøsten	1	3,8 %
Asien	5	19,2 %
Sydamerika	2	7,7 %
Vesteuropa	12	46,2 %
Østeuropa	4	15,4 %
ikke angivet	2	7,7 %
I alt	26	100,0 %

Uddannelsesbaggrund

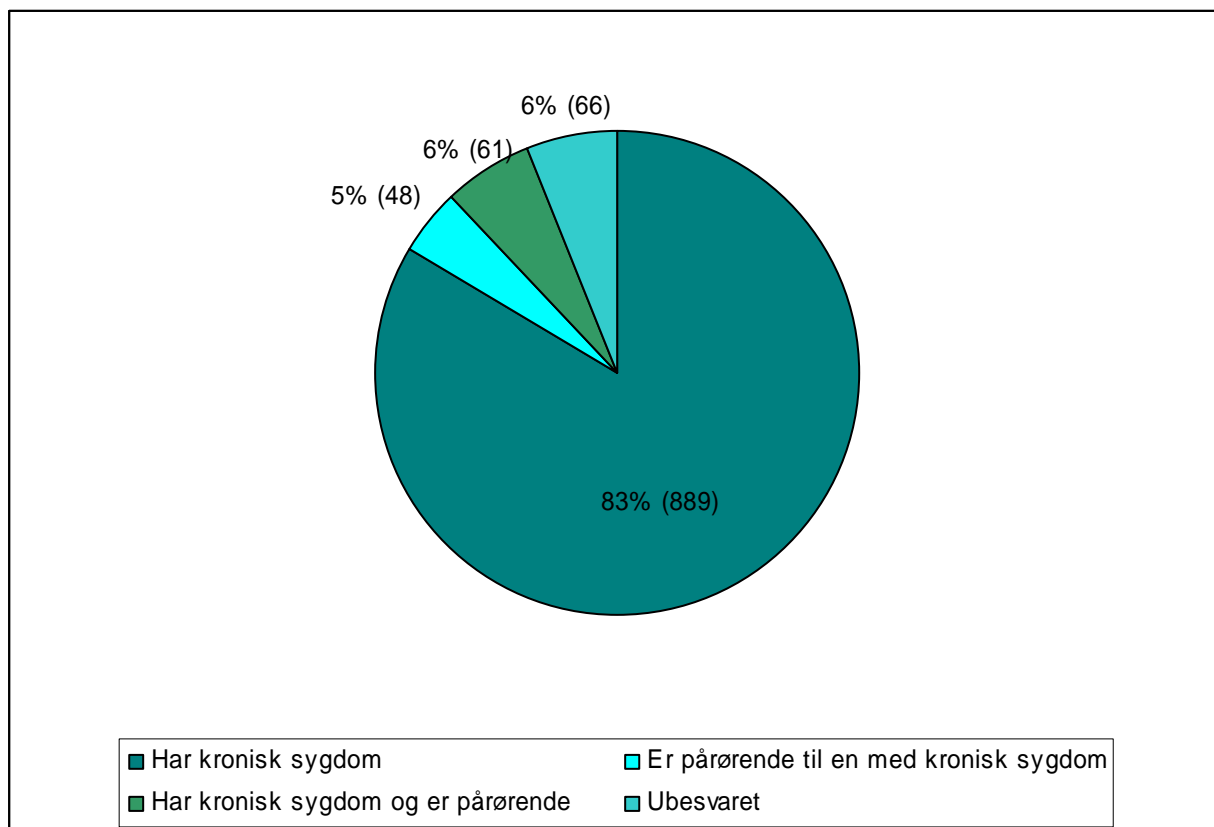
	Respondenter	Procent
Folkeskole, mellemskole, realeksamen	232	21,3 %
EFG/HG/Teknisk skole (1-årige ungdomsuddannelse)	42	3,9 %
HH/Studentereksamen/HF	46	4,2 %
Erhvervsuddannelse (faglært, håndværker, HK m.m.)	214	19,6 %
Kort videregående uddannelse (1-2 år)	170	15,6 %
Mellemlang videregående uddannelse (3-4 år)	302	27,7 %
Lang videregående uddannelse (5 år eller derover)	62	5,7 %
Ubesvaret	23	2,1 %
I alt	1091	100,0 %

Beskæftigelse

	Respondenter	Procent
Arbejder, ufaglært	34	3,1 %
Arbejder, faglært	41	3,8 %
Funktionær/tjenestemand (soldat)	76	7,0 %
Selvstændig	29	2,7 %
Lærling/elev	0	0,0 %
Skånejob/puljejob eller lignende	106	9,7 %
Skoleelev/studerende	3	0,3 %
Arbejdsløs	45	4,1 %
Pensionist/efterlønsmodtager eller lignende	365	33,5 %
Førtidspensionist	275	25,2 %
Hjemmegående	18	1,7 %
Anden beskæftigelse	88	8,1 %
Ubesvaret	11	1,0 %
I alt	1091	100,0 %

* 45,5 % i kategorien "anden beskæftigelse" svarer, at de er sygemeldte.

Årsag til deltagelse i kurset



Kroniske sygdomme

– de største sygdomskategorier

	Respondenter	Procent
Sygdomme i knogler, muskler og bindevæv	683	62,9 %
Nervesygdomme	189	17,4 %
Hjerte- kredsløbssygdomme	128	11,8 %
Lungesygdomme	127	11,7 %
Endokrine og ernæringsbetingede sygdomme	110	10,1 %
Psykiske lidelser	109	10,0 %
Cancer	61	5,6 %
Sygdomme i fordøjelsesorganer	44	4,1 %
Pårørende	39	3,6 %
Andre sygdomme*	146	13,5 %
i alt	1490	137,3%**

* Andre sygdomme dækker over diagnoser inden for sygdomskategorierne:

Læsioner og forgiftninger, ydre sygdoms- og dødsårsager, sygdomme i urin- og kønsorganer, hudsygdomme, sygdomme i blod og bloddannende organer, øresygdomme, infektionssygdomme, øjensygdomme, svangerskabssygdomme og medfødte misdannelser og kromosomanomalier.

**Der er afgivet flere svar pr. respondent, hvilket afspejler deltagere med mere end en kronisk sygdom

– de hyppigst forekommende diagnoser fordelt på sygdomskategorier

	Respondenter	Procent
Sygdomme i knogler, muskler og bindevæv		
Gigt	383	35,3 %
Fibromyalgi	93	8,6 %
Knogleskørhed	57	5,3 %
Dårlig ryg	55	5,1 %
Diskusprolaps	26	2,4 %
Nervesygdomme		
Sclerose	58	5,3 %
Parkinson	28	2,6 %
Apopleksi	23	2,1 %
Hjerte- kredsløbssygdomme		
Hjertesygdom	111	10,2 %
Lungesygdomme		
Lungesygdom/KOL	91	8,4 %
Astma/allergi	34	3,1 %
Endokrine- og ernæringsbetingede sygdomme		
Diabetes	95	8,8 %
Psykiske lidelser		
Psykiske lidelser	95	8,8 %
Svulster		
Cancer	57	5,3 %
Sygdomme i fordøjelsesorganer		
Morbus Chron	12	1,1 %
Pårørende	39	3,6 %

Hvor længe har du haft en kronisk sygdom?

	Respondenter	Procent
Mindre end 1 år	33	3,0 %
Mellem 1 og 5 år	310	28,5 %
Mellem 5 og 10 år	246	22,6 %
Mere end 10 år	435	40,0 %
Pårørende uden kronisk sygdom	35	3,2 %
Ubesvaret	29	2,7 %
I alt	1088	100,0 %

Kursisternes oplevelse af og tilfredshed med kurset

Jeg vil fortælle andre, at kurset er godt

	Respondenter	Procent
I høj grad enig	465	43,2 %
Enig	436	40,5 %
Hverken enig eller uenig	98	9,1 %
Uenig	22	2,0 %
I høj grad uenig	9	0,8 %
Ved ikke	18	1,7 %
Ubesvaret	29	2,7 %
I alt	1077	100,0 %

Jeg har lært at sætte mål, som jeg kan opnå

	Respondenter	Procent
I høj grad enig	330	30,8 %
Enig	548	51,2 %
Hverken enig eller uenig	122	11,4 %
Uenig	23	2,1 %
I høj grad uenig	6	0,6 %
Ved ikke	13	1,2 %
Ubesvaret	29	2,7 %
I alt	1071	100,0 %

Jeg har tillid til de informationer og anvisninger, jeg har fået på kurset

	Respondenter	Procent
I høj grad enig	413	38,5 %
Enig	564	52,6 %
Hverken enig eller uenig	45	4,2 %
Uenig	6	0,6 %
I høj grad uenig	6	0,6 %
Ved ikke	8	0,7 %
Ubesvaret	30	2,8 %
I alt	1072	100,0 %

Instruktørerne har formået at formidle stoffet på en pædagogisk og forståelig måde

	Respondenter	Procent
I høj grad enig	454	42,3 %
Enig	462	43,0 %
Hverken enig eller uenig	97	9,0 %
Uenig	21	2,0 %
I høj grad uenig	8	0,7 %
Ved ikke	7	0,7 %
Ubesvaret	25	2,3 %
I alt	1074	100,0 %

Det har været tiden og kræfterne værd at deltage i kurset

	Respondenter	Procent
I høj grad enig	508	47,1 %
Enig	401	37,2 %
Hverken enig eller uenig	108	10,0 %
Uenig	18	1,7 %
I høj grad uenig	11	1,0 %
Ved ikke	7	0,6 %
Ubesvaret	25	2,3 %
I alt	1078	100,0 %

Svære emner og diskussioner blev håndteret godt af instruktørerne

	Respondenter	Procent
I høj grad enig	398	37,0 %
Enig	449	41,8 %
Hverken enig eller uenig	134	12,5 %
Uenig	42	3,9 %
I høj grad uenig	14	1,3 %
Ved ikke	9	0,8 %
Ubesvaret	29	2,7 %
I alt	1075	100,0 %

Indholdet i kurset var meget relevant for min situation

	Respondenter	Procent
I høj grad enig	341	31,6 %
Enig	457	42,4 %
Hverken enig eller uenig	185	17,2 %
Uenig	36	3,3 %
I høj grad uenig	18	1,7 %
Ved ikke	11	1,0 %
Ubesvaret	30	2,8 %
I alt	1078	100,0 %

Instruktørerne var dygtige og velforberejede

	Respondenter	Procent
I høj grad enig	499	46,5 %
Enig	420	39,1 %
Hverken enig eller uenig	102	9,5 %
Uenig	21	2,0 %
I høj grad uenig	4	0,4 %
Ved ikke	6	0,6 %
Ubesvaret	21	2,0 %
I alt	1073	100,0 %

Mine medkursister, instruktørerne og jeg havde en god dialog på kurset

	Respondenter	Procent
I høj grad enig	476	44,4 %
Enig	465	43,4 %
Hverken enig eller uenig	71	6,6 %
Uenig	25	2,3 %
I høj grad uenig	7	0,7 %
Ved ikke	3	0,3 %
Ubesvaret	25	2,3 %
I alt	1072	100,0 %

Det var en fordel, at instruktørerne på kurset selv lever med en kronisk sygdom

	Respondenter	Procent
I høj grad enig	603	56,1 %
Enig	330	30,7 %
Hverken enig eller uenig	83	7,7 %
Uenig	11	1,0 %
I høj grad uenig	2	0,2 %
Ved ikke	10	0,9 %
Ubesvaret	36	3,3 %
I alt	1075	100,0 %

Samlet tilfredshed med kurset i sin helhed

	Respondenter	Procent
Meget tilfreds	461	42,5 %
Tilfreds	470	43,3 %
Hverken tilfreds eller utilfreds	94	8,7 %
Utilfreds	17	1,6 %
Meget utilfreds	5	0,5 %
Ved ikke	6	0,6 %
Ubesvaret	32	2,9 %
I alt	1085	100,0 %

Organisering og kvalitetssikring af kurset

Fravær i forbindelse med kurset

	Respondenter	Procent
Ja	500	46,0 %
Nej	560	51,6 %
Ubesvaret	26	2,4 %
I alt	1086	100,0 %

Antal gange fraværende

	Respondenter	Procent
1	360	69,0 %
2	119	22,8 %
3	20	3,8 %
4	3	0,6 %
5	1	0,2 %
Ubesvaret	19	3,6 %
I alt	522	100,00z%

Årsag til fravær

	Respondenter	Procent
Sygdom	249	47,7 %
Ferie	70	13,4 %
Jeg havde ikke tid	20	3,8 %
Jeg havde ingen transportmulighed	5	1,0 %
Jeg var for træt/uoplagt	44	8,4 %
Kurset levede ikke op til mine forventninger	12	2,3 %
Jeg skulle til lægen/hospitalet/til kontrol eller lignende	89	17,1 %
Anden årsag*	102	19,5 %
Ubesvaret	23	4,4 %
I alt	522	100,0 %

* I kategorien "anden årsag" er over 50 % af årsagerne af familiemæssig karakter, herunder sygdom, børnepasning, mærkedage mv.

Tilstrækkelig information om kursets indhold inden kursusstart

	Respondenter	Procent
Ja	810	74,9 %
Nej	153	14,2 %
Ved ikke	80	7,4 %
Ubesvaret	38	3,5 %
I alt	1.081	100,0 %

Transport til kursusstedet

	Respondenter	Procent
Jeg kører selv i bil	468	44,4 %
Jeg bliver kørt i bil af familie/ven eller lignende	92	8,7 %
Jeg kører i tog eller bus	93	8,8 %
Jeg cykler	133	12,6 %
Jeg går	116	11,0 %
Jeg kører med handicapkørsel eller lignende	15	1,4 %
På anden måde*	44	4,2 %
Ubesvaret	179	17,0 %
I alt	1054	100,0 %

*I kategorien "anden måde" svarer 50 % at de kører på knallert, crosser eller lignende. De øvrige fordeler sig blandt andet på samkørselsordninger og taxi.

Kilde til kendskab til kurset

	Respondenter	Procent
Via en annonce i den lokale avis	670	62,1 %
Hos lægen	91	8,4 %
Hos en privatpraktiserende fysioterapeut/ergoterapeut	30	2,8 %
Gennem en ven/bekendt	123	11,4 %
På kommunens hjemmeside	57	5,3 %
På patientforeningens hjemmeside	15	1,4 %
På hjemmesiden www.patientuddannelse.info	20	1,9 %
På apoteket	7	0,7 %
På biblioteket	10	0,9 %
Andet sted*	152	14,1 %
Ubesvaret	33	3,1 %
I alt	1079	100,0 %

*I kategorien "andet sted" angives i 27 % af tilfældene kommunen. Desuden angives jobcentre, aktivitetscentre, arbejdspladsen og patientforeninger.